



ロイヤルホームセンターの 住宅設備 取付・交換サービス

# ロイヤサポート

現場調査  
出張見積  
無料!

水道局  
指定  
工事店\*

## 水栓の交換

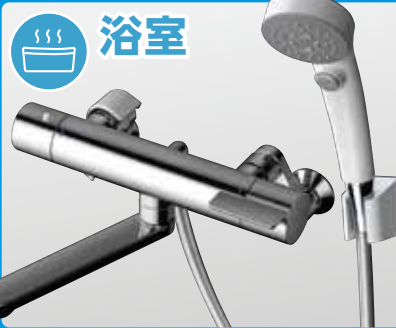
目安作業時間

約60分

ハンドル  
部分が  
かたい

急な  
水漏れ

### 壊れる前に交換で安心!



\*写真はイメージです。

TOTO、INAX (LIXIL) 展示中!



工事する前に  
確認ができて  
安心!

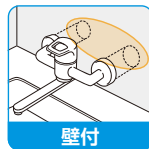
\*写真はイメージです。

\* 水道局指定工事店

国家資格である「給水装置工事主任技術者」の専任技術者を置き、各自治体の水道局から認可を得ています。

### 混合水栓の交換 (1器具取付費)

標準 既存混合水栓取り外し、取付、混合水栓交換。  
工事 フレキ管交換(2本1mまで)。



壁付  
(台所・浴室)

蛇口を壁に取付けるタイプ。  
壁面に取付穴が2つ。

商品代 + (税込) **8,800円**



ワンホール  
(台所・洗面)

蛇口を台に取付け。水栓取付  
穴が1つ。\*新規フレキ管交換  
作業(2本分:1mまで)を含む。

商品代 + (税込) **10,450円**



コンビネーション・  
台付2ホール (洗面)

蛇口を台に取付け。水栓取付  
穴が2つ。\*新規フレキ管交換  
作業(2本分:1mまで)を含む。

商品代 + (税込) **10,450円**



台付2ホール  
(台所・浴室)

蛇口を台に取付け。水栓取付  
穴が2つ。\*新規フレキ管交換  
作業(2本分:1mまで)を含む。

商品代 + (税込) **15,400円**

追加  
オプション

処分費  
(税込) **550円**

止水栓の交換(1個・材料費別)  
(税込) **3,300円**

フレキ配管工事(1本・材工費共)  
(税込) **3,300円**

当社指定エリア内に限ります

\*表示価格は標準工事価格です。現場や作業の状況により追加料金が発生する場合があります。

\*価格は2022年3月現在の情報です。\*掲載商品および価格などは、予告なく変更または販売中止とさせていただきます。

お申込みは  
簡単・便利な  
お電話から!



# 0120-00-6186

〒275-0001 千葉県習志野市東習志野6-7-15  
ロイヤルホームセンター株式会社  
リフォーム部 ロイヤサポートグループ 0120-00-6186

【代金のお支払方法について】スタッフがご自宅に訪問、その場でお見積りいたしますので確認のうえ、クレジットカードまたは現金後払い(コンビニ)決済でお支払いください。店頭でお申し込みの場合は現金またはクレジットカードでお支払いください。スタッフによる修理、修繕、取付工事の完了後に、工事の仕上がりをご確認ください。ご確認以降のお客様都合による再工事は、お客様負担となります。

④混合水栓ビラ2203



ロイヤルホームセンターの 住宅設備 取付・交換サービス

# ロイサポート

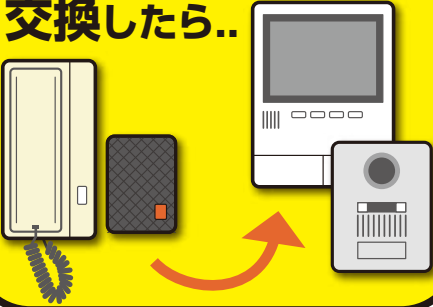
現場調査  
出張見積  
無料!

## テレビドアホンの交換

目安作業時間

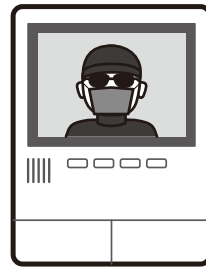
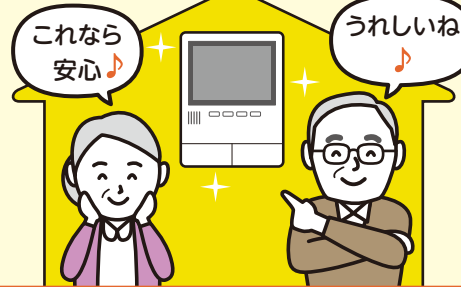
約90分

インターホンから  
テレビドアホンに  
交換したら..



来訪者を  
室内のモニターで  
確認できるから安心!

離れて暮らす家族にも!



ピンポン♪

うわ!  
この人ゼッタイ  
あやしいわ..



※イラストはイメージです。

パナソニック、アイホン 展示中!



※写真はイメージです。

テレビドアホンの交換

標準工事 既存インターホン取り外し、インターホン交換取付。

商品代 + (税込) **8,800円**

追加オプション

処分費 (税込) **550円**

※既存配線を使用します。※集合システムインターホンは  
取替できません。※その他、交換ができない場合がございます。

当社指定エリア内に限りです

※表示価格は標準工事価格です。現場や作業の状況により追加料金が発生する場合があります。※価格は2022年3月現在の情報です。※掲載商品および価格などは、予告なく変更または販売中止とさせていただきます。

お申込みは  
簡単・便利な  
お電話から!

●お掛け間違いのないよう、電話番号をお確かめください。



ロ イ ヤ ル  
**0120-00-6186**

〒275-0001 千葉県習志野市東習志野6-7-15  
ロイヤルホームセンター株式会社  
リフォーム部 ロイサポートグループ 0120-00-6186

【代金のお支払方法について】スタッフがご自宅に訪問、その場でお見積りいたしますので確認のうえ、クレジットカードまたは現金後払い(コンビニ)決済でお支払いください。店頭でお申し込みの場合は現金またはクレジットカードでお支払いください。スタッフによる修理、修繕、取付工事の完了後に、工事の仕上がりをご確認ください。ご確認以降のお客様都合による再工事は、お客様負担となります。

⑤テレビドアホンピラ2203